

# Séries ProFace X

Terminal de reconnaissance faciale et paume de la main

+ Détection de la fièvre



ProFace X Series est une version totalement améliorée de la gamme de produits ProFace, conçu pour faire face à toutes sortes de scénarios. Equipée du processeur personnalisé ZKTeco pour l'exécution de l'algorithme de reconnaissance faciale d'ingénierie intellectualisée et de la dernière technologie de vision par ordinateur, la série ProFace X prend en charge la vérification faciale et de la paume avec une grande capacité et une reconnaissance rapide d'augmenter les performances de sécurité sous tous les aspects.

La série aide également à éliminer les préoccupations d'hygiène ; non seulement en raison de la technologie de reconnaissance sans contact dont il est équipé, mais aussi en raison des nouvelles fonctions à savoir la détection de la fièvre et l'identification individuelle masquée.

La capacité de reconnaissance faciale de la série a atteint une nouvelle hauteur dans l'industrie de la technologie biométrique avec un maximum de 50.000 modèles faciaux, la vitesse de reconnaissance de moins de 0,3 sec par visage, et ultime capacité anti-usurpation contre presque tous les types de fausses photos et vidéos attaquent.

En outre, la reconnaissance de la paume 3-en-1 (Palm Shape, Palm Print et Palm Vein) est effectuée en 0,35 s par main ; les données de palme acquises seront comparées à un maximum de 5 000 modèles de palmiers.

Comme mentionné ci-dessus, la série ProFace X peut aider à la surveillance des maladies transmissibles ainsi. Pendant les flambées de maladies infectieuses et contagieuses, les terminaux de reconnaissance avec la fièvre et la détection de masque devraient être un choix parfait. La série permet une mesure rapide et précise de la température corporelle et une identification individuelle masquée pendant la vérification faciale et des paumes à tous les points d'accès, ce qui est extrêmement utile dans la lutte contre la propagation des flambées de maladies en particulier dans les hôpitaux, usines, des écoles, des bâtiments commerciaux, des gares et d'autres espaces publics.

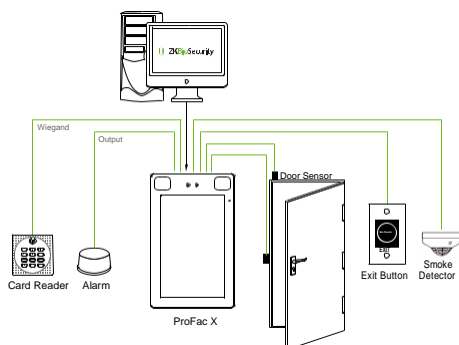
# Caractéristiques

- Capacité ultra-grande de modèles faciaux pour la vérification 1:N: 30.000 (standard); Max. 50 000 (facultatif)
- Capacité énorme de modèles de paumes ; 1:N - 5000 modèles de paumes
- Algorithme anti-usurpation contre les attaques imprimées (photos laser, couleur et B/W), attaque de vidéos et attaque de masque 3D
- Conception intelligente d'économie d'énergie ; évaluation précise de la distance (jusqu'à 2,5 m (8,2 pi) entre l'utilisateur et l'appareil par un détecteur de micro-ondes avant de réveiller le terminal de reconnaissance
- Caméra de capteur CMOS 2MP avec fonction WDR, qui permet au terminal de reconnaître les visages dans des conditions d'éclairage extrêmes (0,5 lux - 50 000 lux)
- Écran tactile de 8 pouces avec 400 lux, qui offre une grande visibilité sous une lumière forte et directe
- Norme de protection IP68 à l'épreuve de la poussière et imperméable à l'eau - norme de protection IK04
- Large plage de température de travail (-30 à 60 oC; -22 à 140 oF)
- Détection de la température corporelle : déviation de mesure de 0,3 oC; distance de mesure de 30 à 50cm
- Détection de masque; vérification faciale disponible avec masques
- La vérification faciale pour les personnes masquées augmentera FAR. La vérification des paumes pour les personnes masquées est recommandée.

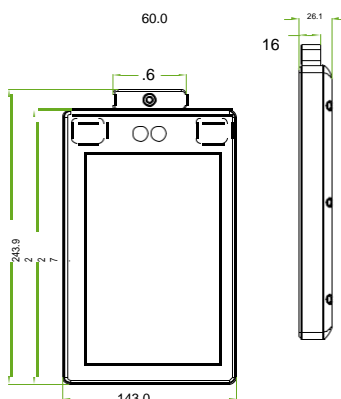
## Spécifications (G : GL Exclusive Feature)

<p><b>Capacity</b></p> <p>G Faces 30,000 (1:N) 50,000 (Optional)</p> <p>Palm 5,000 (1:N)</p> <p>Users / Cards 50,000</p> <p>G Transactions 1,000,000 (Optional) 2,000,000</p> <p>User Photos 30,000</p> <p>Event Photos 10,000</p> <p>* Proface X[TD] doesn't support card</p> <p><b>Compatibility</b></p> <p>Security Relay Box</p> <p>Wiegand / RS485 / RS232 Slave Reader</p> <p>with FP / RFID / Barcode / QR-code</p> <p>ZKBioSecurity Software</p> <p><b>Hardware</b></p> <p>G 900MHz Dual Core Customized AI CPU</p> <p>G 512MB RAM / 8G Flash</p> <p>8" High light (400lux) IPS Touch LCD</p> <p>G 125KHz EM Reader / 13.56MHz MF(Optional)</p> <p>2MP WDR Low Light Camera</p> <p>Adjustable Light brightness LED</p> <p>Hi-Fi Voice</p> <p>High Sensitivity Microphone</p> <p>Distance Detection Sensor</p> <p>Reset Button and Tamper Switch</p>	<p><b>Access Control Interface</b></p> <p>Lock Relay Output</p> <p>Alarm Output / Auxiliary Input</p> <p>Exit Button / Door Sensor</p> <p><b>Special Functions</b></p> <p>G IP68 &amp; IK04</p> <p>G 0.3s High Speed Facial Verification</p> <p>Liveness Detection</p> <p>HTTPS Communication Encryption (Optional)</p> <p>G Event Snapshot</p> <p><b>Standard Functions:</b></p> <p>Access Levels, Groups, Holidays, DST, Duress Mode (Password), Anti-Passback, Record Query, Tamper Switch Alarm, Custom Wallpaper &amp; Screen Saver</p> <p><b>Antiepidemic</b></p> <p>Mask detection</p> <p>Body temperature detection (ProFace X [TD] Only)</p> <p>Temperature Measurement Distance: 30cm~50cm (1ft~1.64ft)</p> <p>Temperature Measurement Accuracy: ±0.3°C</p> <p>Temperature Measurement Range: 34°C~45°C</p>	<p><b>Communication</b></p> <p>TCP/IP</p> <p>Wiegand Input / Output</p> <p>Wi-Fi (Optional)</p> <p>RS485 / RS232</p> <p><b>Additional Info</b></p> <p>Face Algorithm: ZKLiveFace5.8</p> <p>Palm: FAR ≤0.01%; FRR ≤1%</p> <p>Working Temperature: -30°C ~ 60°C, (-22°F ~ 140°F)</p> <p>Working Humidity: ≤93%</p> <p>Storage Temperature: -40°C ~ 65°C</p> <p>Storage Humidity: ≤93%</p> <p>Net Weight: 853g</p> <p>Dimensions (H*L*D): 227*143*26.1mm</p> <p><b>Power</b></p> <p>Operating Voltage: 12V DC</p> <p>Current Draw: &lt; 2,000mA</p>
---	---	--

## Configuration



## Dimensions (mm)



**HOROMECA SOLUTIONS**  
sprl  
[www.horomeca.com](http://www.horomeca.com)  
[info@horomeca.com](mailto:info@horomeca.com)  
Together with ZKT EU

Copyright©2020 ZKTECO CO., LTD. All rights reserved.  
V2.0 2020.03.05